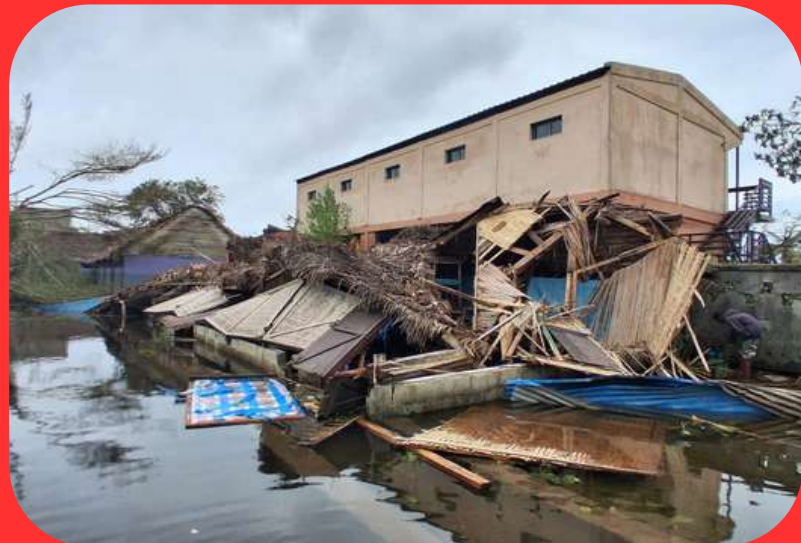
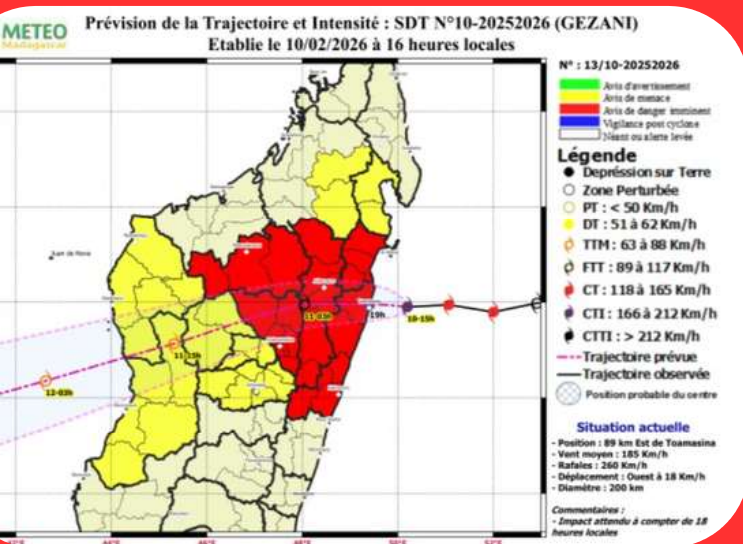




MIDEM MADAGASCAR

Appel URGENCE CYCLONE "GEZANI"



Février 2026

Cellule de crise MIDEM

Coordination à Madagascar:
Nantenaina RAKOTOARIJAO
Coordination en Suisse:
Sylvain CHOLLET



Le cyclone GEZANI

Dans la soirée du 10 février 2026, le cyclone Gezani, a frappé la région de Tamatave et il a causé des dégâts considérables aux communautés locales. Vents violents, pluies torrentielles et inondations ont détruit des habitations, endommagé les infrastructures et perturbé gravement l'accès à l'eau potable, à l'alimentation et aux services de santé.

Dans les chiffres officiels, 72-75% de la population de Tamatave ont été touché. Des infrastructures stratégiques comme les hôpitaux, les écoles et les entrepôts de vivres sont durement abimés.

Au sein de la MIDEM, les familles vulnérables de notre programme de parrainage, les enfants des cantines Nourrir Futé et nos collaborateurs ont été particulièrement touchés. Dans ce contexte de crise, une réponse rapide et coordonnée est indispensable pour répondre aux besoins essentiels et protéger la vie et la santé des populations les plus fragiles.

Concernant cette réponse rapide, une action de distribution de vivres et de kit d'hygiène sera mise en place dans les plus brefs délais et, par la suite, nous aimerions apporter de l'aide à la reconstruction des infrastructures durement touchés de nos programmes et celles des familles au sein de nos programmes. Les infrastructures de bases comme les cantines et écoles préscolaires dans les communautés où MIDEM est présente seront aussi reconstruites.

Plan d'urgence et reconstruction

Notre priorité est d'apporter une réponse rapide et concrète :

- **Aide alimentaire d'urgence pour les familles sinistrées**

Durant les premières semaines après le catastrophe, la plupart de la population sinistrée ne pourra pas retourner à leur activité habituelle. MIDEM apportera directement une assistance alimentaire d'urgence à travers la distribution de Paniers garnis à 300 familles sinistrées.

- **Maintien et relance des cantines Nourrir Futé+ pour éviter que les enfants ne sombre dans l'insécurité alimentaire**

Nous recommençons toutes les cantines dans les 48h même en plein air car la plupart des bâtiments que nous avons sont détruits. Sur 7 centres Nourrir Futé à Tamatave et autour de Tamatave, nous avons 250 enfants qui prennent le repas 1 fois par jour. Les 150 enfants et jeunes du programme de parrainage aussi auront leur repas chaud 1 fois par jour.

- **Distribution d'eau potable et de kits d'hygiène**

A cause de l'inondation, eaux usées, boue, déchets, latrines débordantes sont mélangés et c'est la première cause de maladies et de contaminations post cyclonique. De l'eau potable est donc à disposition pendant 4 semaines au centre de MIDEM pour toutes les familles qui sont privées d'eau potable.

- **Soutien aux collaborateurs et bénévoles eux-mêmes impactés par le cyclone.**

MIDEM compte une cinquantaine de collaborateurs et de bénévoles qui sont eux-mêmes aussi sinistrés. Une aide exceptionnelle sera donnée à chaque collaborateur et bénévole pour les aider à faire face aux besoins immédiats tant au niveau alimentaire qu'au niveau de la reconstruction.

- **Abris temporaire pour loger les familles avec une perte totale d'habitation.**

MIDEM prendra en charge temporairement 50 familles pour les accueillir durant le moment de reconstruction ou recherche de nouvelles habitations. La mise en place de tente ou d'infrastructures légères donc est indispensable.

- **Reconstruction des infrastructures propres aux activités de MIDEM**

comme l'atelier de menuiserie pour l'apprentissage, les bâtiments des cantines Nourrir Futé, centre de formation à Mangarano, habitation des responsables du programme parrainage d'enfants. Ces besoins sont estimés d'une manière à être exécuter dans les 180 jours après le cyclone.

Budget prévisionnel

Poste	Quantité estimée	Coût unitaire	Total
1- Aide alimentaire d'urgence pour les sinistrés			
Riz (en sac de 50 kg)	300	180'000	54'000'000
Légumineuses (10kg)	300	35'000	10'500'000
Huile 5 Litres	300	40'000	12'000'000
Sel et produits de bases	300	10'000	3'000'000
Total1 :			79'500'000

2- Maintien et relance des cantines Nourrir Futé+			
Réapprovisionnement alimentaire Nourrir Futé + (1 mois 400 enfants)	400	45'000	18'000'000
Réhabilitation légères (7 sites)	7	1'500'000	10'500'000
Ustensiles et équipements remplacés (7 sites)	7	300'000	2'100'000
Total2 :			30'600'000

3- Distribution d'eau potable et de kits d'hygiène			
Kits hygiène (savon, chlore, seaux)	300	25'000	7'500'000
Système de purification d'eau et réservoirs d'eau temporaires	1	12'500'000	12'500'000
Sensibilisation hygiène et sanitaire	1	500'000	500'000
Total3 :			20'500'000

4- Soutien aux collaborateurs et bénévoles eux-mêmes impactés par le cyclone.			
Aide exceptionnelle pour les 50 collaborateurs et personnels bénévoles de MIDEM	50	265'000	13'250'000
Total4 :			13'250'000

5- Abris temporaire pour loger les familles avec une perte totale d'habitation.			
50 Abris pour des logements temporaires installés sur les propriétés de la MIDEM et ses partenaires	50	750'000	37'500'000
Total5 :			37'500'000

6- Reconstruction des infrastructures propres aux activités de MIDEM			
Réhabilitation atelier de menuiserie	1	27'700'000	27'700'000
Reconstruction des 7 sites cantines Nourrir Futé détruits	7	15'000'000	105'000'000
Réhabilitation des locaux centre de formation de Mangarano	1	31'250'000	31'250'000
Reconstruction des habitations des responsables du centre de parrainage à Mangarano (Bâtiment pour 2 familles)	1	147'000'000	147'000'000
Total6 :			310'950'000

7- Frais et soutien logistique/opérationnel			
Transport & carburant	1	18'000'000	18'000'000
Coordination & suivi terrain	1	15'000'000	15'000'000
Communication & reporting	1	5'000'000	5'000'000
Total7 :			38'000'000

Grand total Action cyclone GEZANI (MIDEM)	en MGA	530'300'000
	en CHF	90'151

Impacts attendus

Impact global estimé

Si l'ensemble du plan est entièrement financé et exécuté :

- ✓ 300 familles stabilisées alimentaires
- ✓ 400 enfants des cantines et programme parrainage protégés de l'insécurité alimentaire
- ✓ 50 familles temporairement mises à l'abri
- ✓ 50 collaborateurs maintenus en capacité d'action pour faire face aux activités d'urgence
- ✓ Réduction significative du risque sanitaire post-cyclone
- ✓ Reprise complète des activités éducatives et sociales sous 6 mois

Impact global à long terme

- Réduction durable de la vulnérabilité
- Prévention d'une crise humanitaire secondaire
- Maintien du tissu communautaire local
- Renforcement de la résilience face aux prochains cyclones

Conclusion

Ce plan d'urgence post-cyclone Gezani illustre la capacité éprouvée de MIDEM à répondre rapidement et efficacement aux crises. Grâce à son ancrage local, son équipe expérimentée et ses infrastructures sur le terrain, MIDEM est en mesure de fournir une assistance alimentaire immédiate, de maintenir la sécurité nutritionnelle des enfants, de garantir l'accès à l'eau potable et à l'hygiène, et d'accompagner les familles sinistrées vers un relevé durable. Ce projet combine réactivité, expertise locale et approche intégrée, assurant un impact concret et mesurable pour les communautés touchées à Tamatave et ses environs.

En tant qu'organisation chrétienne, nos valeurs se résument dans l'amour du prochain et la démonstration visible de cet amour par les actes. Nous sommes convaincus aussi que si on fait appel à Dieu dans la détresse profonde, Dieu peut nous répondre.

Nous remercions profondément tous nos donateurs et partenaires de longues dates pour votre générosité et votre amour pour le peuple malagasy et votre soutien indéfectible à MIDEM.

Que Dieu vous bénisse et vous donne la joie dans le service.

Vous avez à cœur de nous aider à conduire cette action d'urgence?

Veillez trouver les informations bancaires dessous.

Contactez-nous



Pour MADAGASCAR:

Naina et Déborah RAKOTOARIJAO

Mail: naina.rakotoarijao@midemad.org ou
deborah.rakotoarijao@midemad.org

Contact whatsapp:

+261 32 40 681 65 ou

+261 32 04 945 88

Pour la SUISSE:

Sylvain et Evelyne CHOLLET

Mail: sylvain.chollet@bluewin.ch

Contact whatsapp:

+41 79 869 17 63

Pour des virements en Suisse en CHF (Les dons peuvent être défiscalisés pour les SUISSES):



SERVICE DE MISSIONS ET D'ENTRAIDE (SME)

En Glapin 8

1162 St-Prex (Suisse)

CCP 12-1401-1

IBAN : CH 79 0900 0000 1200 1401 1

**MOTIF:
"URGENCE CYCLONE
MADAGASCAR"**

Pour des virements à Madagascar compte en Euro:

Nom: ONG MIDEM

Adresse: Enceinte Zoara Mangaranoll
501 Toamasina (MADAGASCAR)

IBAN: MG46 0000 4000 1007 0205 0114 732

Banque: BMOI Place de l'Indépendance Antananarivo 101.

Motif: URGENCE CYCLONE MADAGASCAR