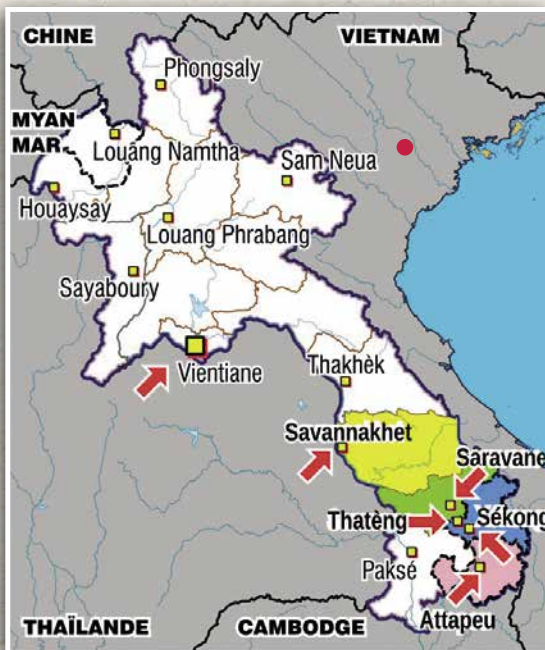


# LAOS

## ÉCOLE D'INFIRMIER(E)S À ATTAPEU

Période concernée : 2021-2023

Accès aux études supérieures  
en soins infirmiers dans la région d'Attapeu.



### Qu'est-ce qui **motive** ce projet ?

Le cursus des cours d'infirmier(e)s sont actuellement dispensés de la manière suivante : 2 ans à Attapeu, et 1 an à l'Université de la Santé de Champassak, à 4 heures de route. La 3<sup>ème</sup> année aura lieu désormais à Attapeu. Ainsi les étudiants poursuivront leurs études sur place, en bénéficiant d'un environnement propice à la réussite pendant toute la durée du cursus de 3 ans.

### Quels sont les **bénéfices** attendus pour la population du pays ?

Il s'agit d'une contribution à l'amélioration du système de santé publique par du personnel qualifié, grâce à une formation locale répondant aux exigences de l'accréditation nationale.

### Qu'est-ce qui a déjà été **accompli** ?

Dans le cadre d'un agrément avec l'Université de la Santé et des Sciences, le Département Provincial de la Santé a ouvert un centre professionnel de formation en soins infirmiers en 2016, qui accueille des étudiants infirmiers de la province d'Attapeu et des provinces voisines.





## Quels sont les objectifs ?

### Période concernée : 2021-2023

- Appuyer et accompagner des équipes enseignantes pour renforcer les compétences et augmenter la qualité de l'enseignement.
- Réaménager les infrastructures de l'école pour être en conformité avec les directives nationales.
- Former et accompagner les équipes administratives en place pour élever le niveau de la gestion de l'établissement.
- Soutenir les étudiants les plus défavorisés pour permettre un accès à une éducation de qualité pour tous.

## A quand l'autonomie ?

Le Département Provincial de la Santé d'Attapeu met déjà des bâtiments et du personnel enseignant à disposition. Dès l'obtention de l'accréditation nationale, l'école continuera d'assurer un service de manière autonome.

## Quel en est le coût ?

FINANCEMENT DU PROJET (CHF)	2021-2023
Coût total du projet	444 992
Contribution du partenaire local	62 880
Contribution institutionnelle DDC	99 200
Fonds propres SME	18 216
Contribution autres bailleurs	217 250
<b>Contribution à pourvoir</b>	<b>47 446</b>

## A propos du SME

Respect, dignité, justice et intégrité ; telles sont les valeurs du SME qui ne fait aucune distinction de nationalité, de race, de religion, de condition sociale ou d'appartenance politique quant aux bénéficiaires de ses programmes.

Animé par la foi chrétienne, le SME continue de construire des ponts pour venir en aide aux personnes vulnérables, par le biais de l'éducation et la formation.

## Quels sont nos partenaires locaux ?

La Direction Provinciale de la Santé d'Attapeu est assistée par le SFE (Service Fraternel d'Entraide), la coordination locale du SME, qui a pour rôle de superviser le projet sur le plan administratif, financier et technique.

### SME, Service de Missions et d'Entraide

En Glapin 8, CH-1162 St-Prex | [secretariat@sme-suisse.org](mailto:secretariat@sme-suisse.org)

Tél. +41 (0)21 823 23 25 | [www.sme-suisse.org](http://www.sme-suisse.org)

IBAN CH79 0900 0000 1200 1401 1



Schweizerische Eidgenossenschaft  
Confédération suisse  
Confederazione Svizzera  
Confederaziun svizra

Swiss Agency for Development  
and Cooperation SDC



Personne  
de contact :

**SYLVIE BALVERDE**

Secrétaire générale

Tél. 078 905 49 25

[sylvie.balverde@sme-suisse.org](mailto:sylvie.balverde@sme-suisse.org)