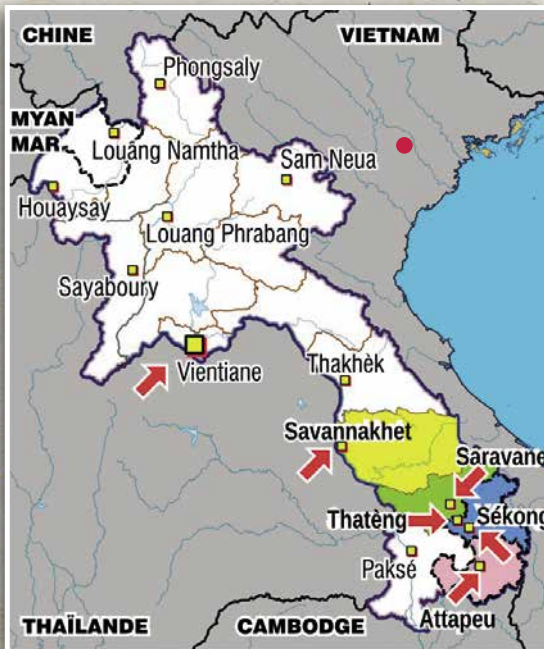


LAOS

AUSBILDUNG VON STUDENTEN AUS LÄNDLICHEN GEBIETEN – SAVANNAKHET

Zeitraum: 2021-2024

Erziehung und Ausbildung: die wichtigsten Säulen der Zukunft der Gesellschaft.



Was ist die Motivation dieses Projekts ?

In Laos fällt es Schülern in abgelegenen ländlichen Gebieten schwer, ihre Ausbildung nach Abschluss der Pflichtschule fortzusetzen. Aufgrund des Mangels an Beschäftigungsmöglichkeiten werden junge Menschen entweder nach Thailand ins Exil geschickt oder sie verlassen ihre Dörfer und Familien für die Stadt. Es besteht ein grosser Bedarf zur Schaffung von Schulungen, die ein Einkommen ermöglichen und so Junge und Familien in prekärer Lage unterstützen.

Welchen Nutzen erwarten wir für die Jugend ?

Am Ende ihres Studiums bietet sich den Jungen im Wesentlichen drei Möglichkeiten an:

- Ihr Studium an der Universität fortsetzen
- Finden einer anständigen und angemessenen Arbeit in Stadt
- Zurück ins Dorf gehen, um Mikroprojekte zu schaffen, die ohne fremde Hilfe Einkommen generieren

Was wurde schon erreicht ?

In Savannakhet, welche nach der Hauptstadt die zweitgrösste Stadt des Landes ist, wurde 2015 ein Haus gekauft und eingerichtet. In diesem Haus wurden zuerst Blinde beherbergt, die in Blindenschrift ausgebildet wurden. Ab 2018 wurde es dann zu einem Ausbildungszentrum, das interdisziplinäre Kurse anbietet: Schreinerei, Nähen, Friseur, Konditorei, Landwirtschaft, Tierhaltung sowie Kurse zur Verbesserung der Englisch- und Computerkenntnisse. Seit 2016 haben 58 Studenten in einem einjährigen Zyklus





Wann wird das Projekt selbständig?

Ein Grossteil des B4LAO-Zentrums wird durch Studentenbeiträge für Kost und Logis, Abendkurse, den Verkauf von fertigen Produkten und die Beteiligung lokaler Unternehmen finanziert.

Über den SME

Würde, Gerechtigkeit und Integrität sind die Werte des SME, der keinen Unterschied macht zwischen Nationalitäten, Rassen, Religion, sozialem Stand oder politischer Ausrichtung der Nutzniesser seiner Programme.

Motiviert durch den christlichen Glauben baut der SME Brücken, um sozial schwache Bevölkerungsschichten durch Schulung und Ausbildung zu unterstützen.

SME, Service de Missions et d'Entraide

En Glapin 8, CH-1162 St-Prex | secretariat@sme-suisse.org

Tel. +41 (0)21 823 23 23 | www.sme-suisse.org

IBAN CH79 0900 0000 1200 1401 1



Schweizerische Eidgenossenschaft
Confédération suisse
Confederazione Svizzera
Confederaziun svizra

Swiss Agency for Development
and Cooperation SDC



von einer dualen Ausbildung profitiert. Am Ende dieser Ausbildungskurse kehrten 57% der Studenten in ihre Dörfer zurück, um ihr eigenes Geschäft zu eröffnen, 24% fanden Arbeit in der Stadt und 19% beschlossen, ihr Studium fortzusetzen.

Was sind die Ziele?

- Ausweitung des Ausbildungsangebotes auf 100 junge Menschen aus den Dörfern der Region, die im Zentrum leben, ausgebildet werden und individuelle Unterstützung nach ihren persönlichen und akademischen Bedürfnissen erhalten sollen.
- Bau von 3 zusätzlichen Klassenzimmern und einem Raum für den Verkauf der fertiggestellten Produkte.
- Entwicklung von Partnerschaften mit lokalen Unternehmen für praktische Ausbildungsplätze
- Rekrutierung qualifizierter Mitarbeiter und Stärkung ihrer Management-, Marketing- und Englischkenntnisse

Was sind die Kosten?

PROJEKTFINANZIERUNG (CHF)	2021-2024
Gesamtkosten des Projekts	549 339
Beitrag lokaler Partner	81 887
Institutioneller Beitrag der DEZA	105 400
Beitrag SME	85 000
Beitrag anderer Geldgeber	200 000
Fehlender Betrag	77 052

Wer sind unsere lokalen Partner?

B4-LAO Centre de formation Polytechniques
AFD (Aid Foundation Development)

Lokale Koordinationsstelle:

SFE – Service Fraternel d'Entraide,
BP 5211, -Vientiane/ RDP du Laos

Kontaktperson:

SYLVIE BALVERDE

Generalsekretärin

Tel. 078 905 49 25 (FR/EN)

sylvie.balverde@sme-suisse.org