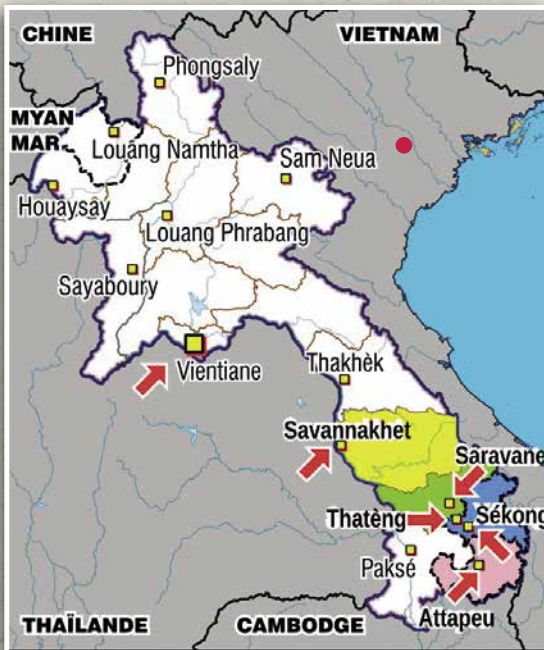


LAOS

KRANKENPFLEGESCHULE IN ATTAPEU

Zeitraum: 2021-2023

Zugang zu höherer Krankenpflegeausbildung
in der Region Attapeu.



Was ist die **Motivation** dieses Projekts ?

Die Krankenpflegeschule beinhaltet zurzeit 2 Jahre Ausbildung in Attapeu und 1 Jahr an der Universität für Gesundheit in Champassak, die sich 4 Stunden entfernt befindet. Das 3. Jahr soll in Zukunft in Attapeu stattfinden. Auf diese Weise werden die Studenten ihre Studien vor Ort fortsetzen können und während der gesamten dreijährigen Ausbildung von einem förderlichen Umfeld profitieren.

Welchen **Nutzen** erwarten wir für die Bevölkerung des Landes ?

Es handelt sich um einen Beitrag zur Verbesserung des öffentlichen Gesundheitssystems durch qualifiziertes Personal dank lokaler Ausbildung, die den Anforderungen der nationalen Zulassung entsprechen.

Was wurde schon **erreicht** ?

Im Rahmen einer Zulassung bei der Universität für Gesundheit und Wissenschaft eröffnete das Gesundheitsdepartement der Provinz 2016 ein Ausbildungszentrum für professionelle Krankenpflege, das Krankenpflegeschülerinnen und -schülern aus Attapeu und den Nachbarprovinzen aufnimmt.





Was sind die Ziele ?

Betroffener Zeitraum: 2021-2023

- Unterstützung und Betreuung der Unterrichtenden zur Stärkung ihrer Fähigkeiten und zur Qualitätsverbesserung des Unterrichts.
- Einrichten der Schulinfrastruktur, um den nationalen Richtlinien zu entsprechen.
- Ausbildung und Unterstützung des Verwaltungsteams vor Ort, um ihr Niveau anzuheben.
- Unterstützung der am stärksten benachteiligten Studenten, damit auch sie den Zugang zu qualitativ guter Bildung erhalten.

Wann wird das Projekt selbständig ?

Das Gesundheitsdepartement der Provinz Attapeu stellt bereits Gebäude und Lehrpersonal zur Verfügung. Sobald die nationale Zulassung vorliegt, wird die Schule weiterhin selbständig einen Dienst anbieten.

Was sind die Kosten ?

PROJEKTFINANZIERUNG (CHF)	2021-2023
Gesamtkosten des Projekts	444 992
Beitrag lokaler Partner	62 880
Institutioneller Beitrag der DEZA	99 200
Beitrag SME	18 216
Beitrag anderer Geldgeber	217 250
Fehlender Betrag	47 446

Über den SME

Würde, Gerechtigkeit und Integrität sind die Werte des SME, der keinen Unterschied macht zwischen Nationalitäten, Rassen, Religion, sozialem Stand oder politischer Ausrichtung der Nutzniesser seiner Programme.

Motiviert durch den christlichen Glauben baut der SME Brücken, um sozial schwache Bevölkerungsschichten durch Schulung und Ausbildung zu unterstützen.

Wer sind unsere lokalen Partner ?

Das Gesundheitsdepartement der Provinz Attapeu wird vom SFE (Service Fraternel d'Entraide), der lokalen Koordinationsstelle des SME unterstützt. Ihre Aufgabe ist es, das Projekt auf administrativer, finanzieller und technischer Ebene zu überwachen.

SME, Service de Missions et d'Entraide

En Glapin 8, CH-1162 St-Prex | secretariat@sme-suisse.org

Tel. +41 (0)21 823 23 23 | www.sme-suisse.org

IBAN CH79 0900 0000 1200 1401 1



Schweizerische Eidgenossenschaft
Confédération suisse
Confederazione Svizzera
Confederaziun svizra

Swiss Agency for Development
and Cooperation SDC



Kontaktperson:

SYLVIE BALVERDE

Generalsekretärin

Tel. 078 905 49 25 (FR/EN)

sylvie.balverde@sme-suisse.org